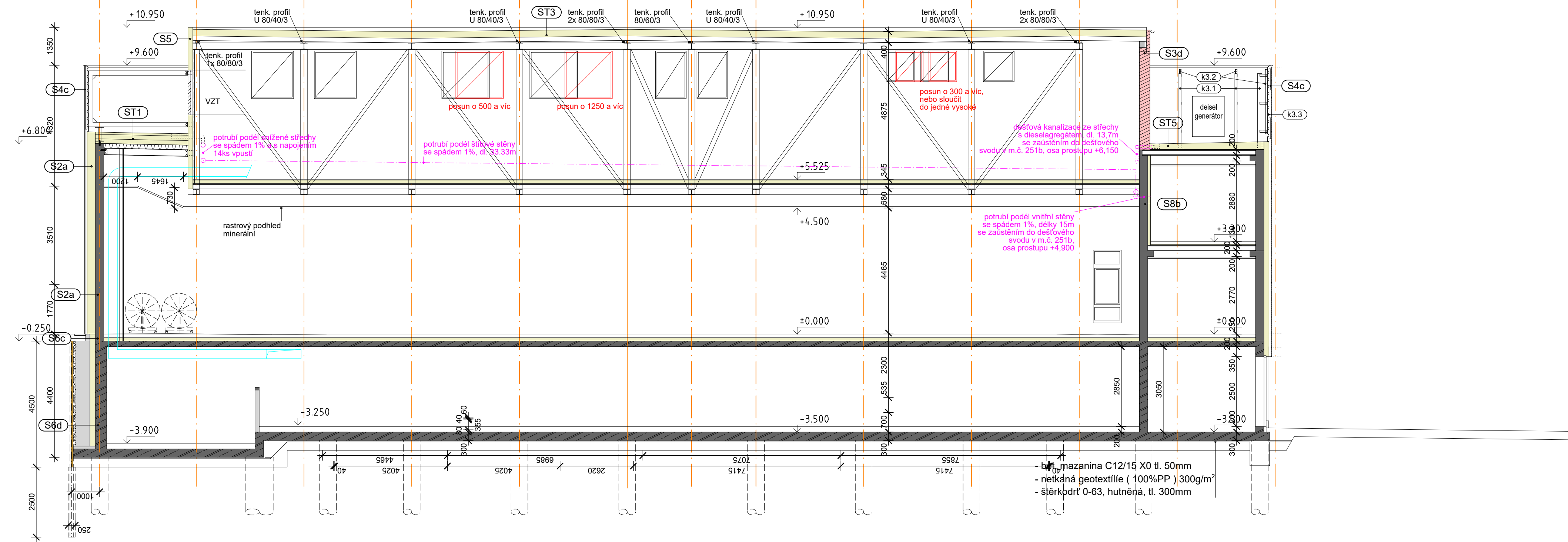


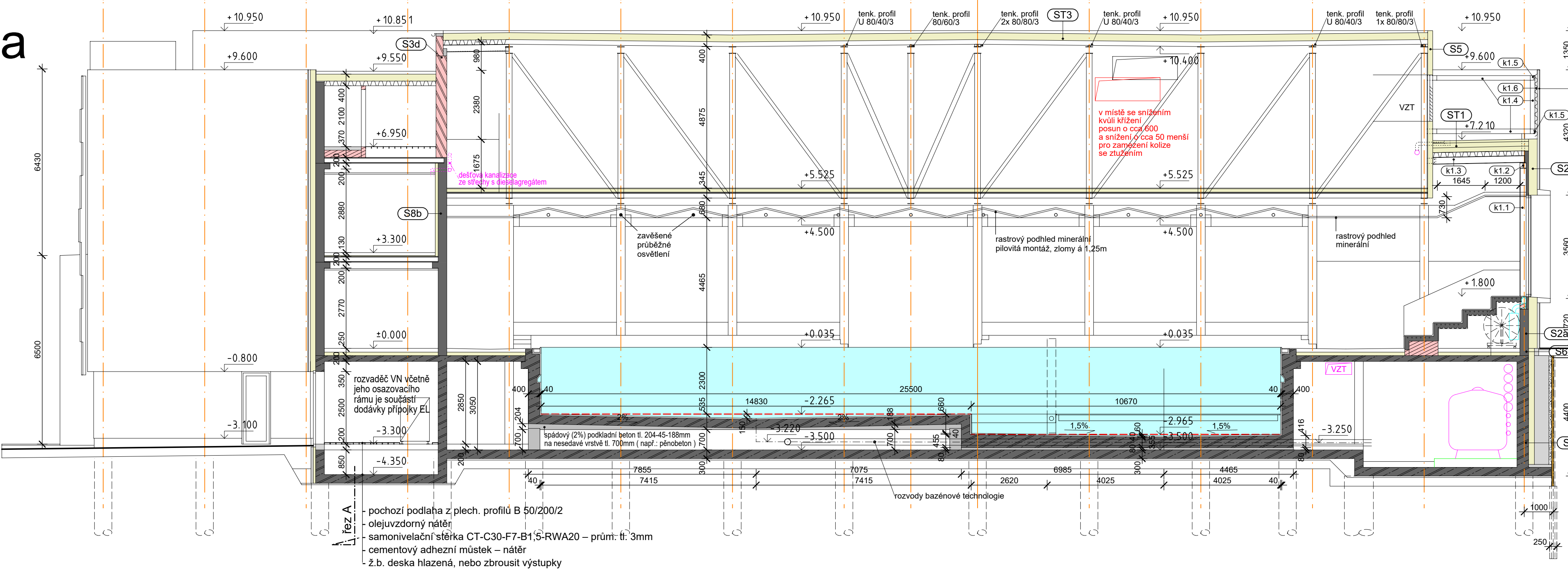
řez 3b

pohled na štitovou stěnu - ztužidlo BE

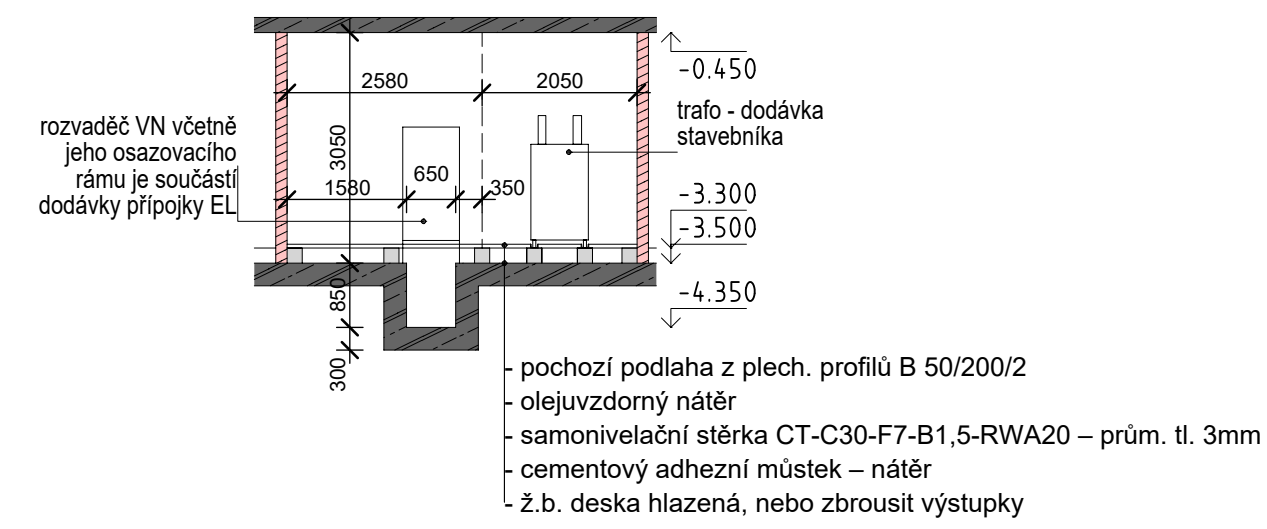


řez 3a

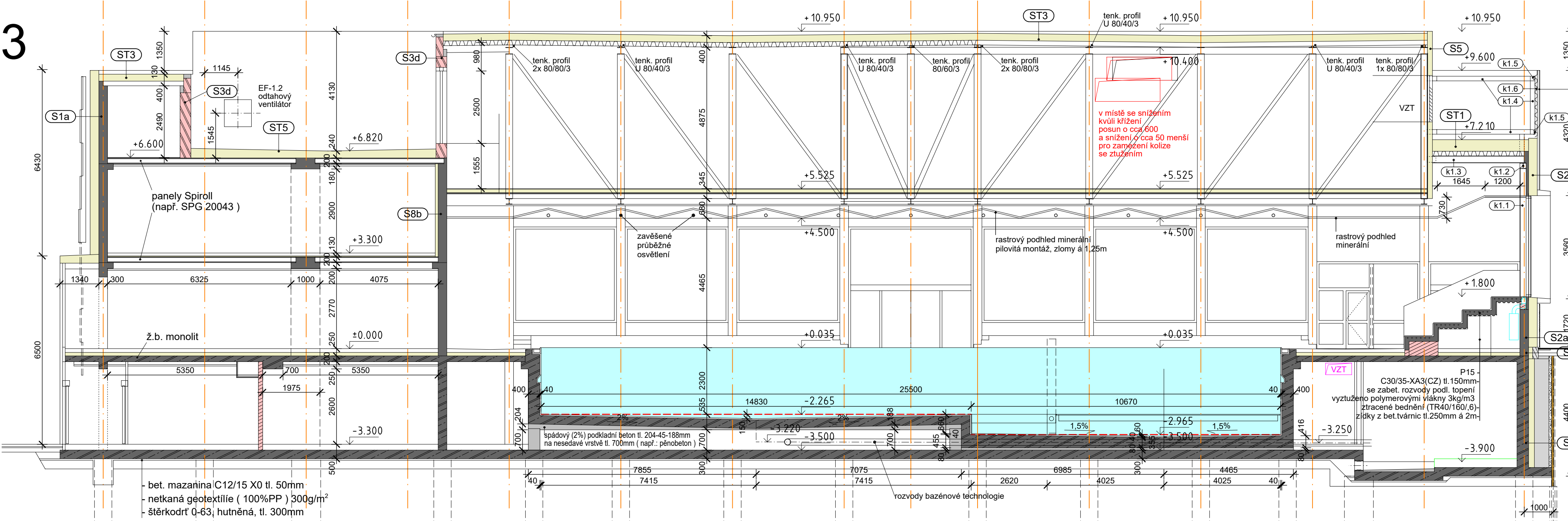
ztužidlo AS



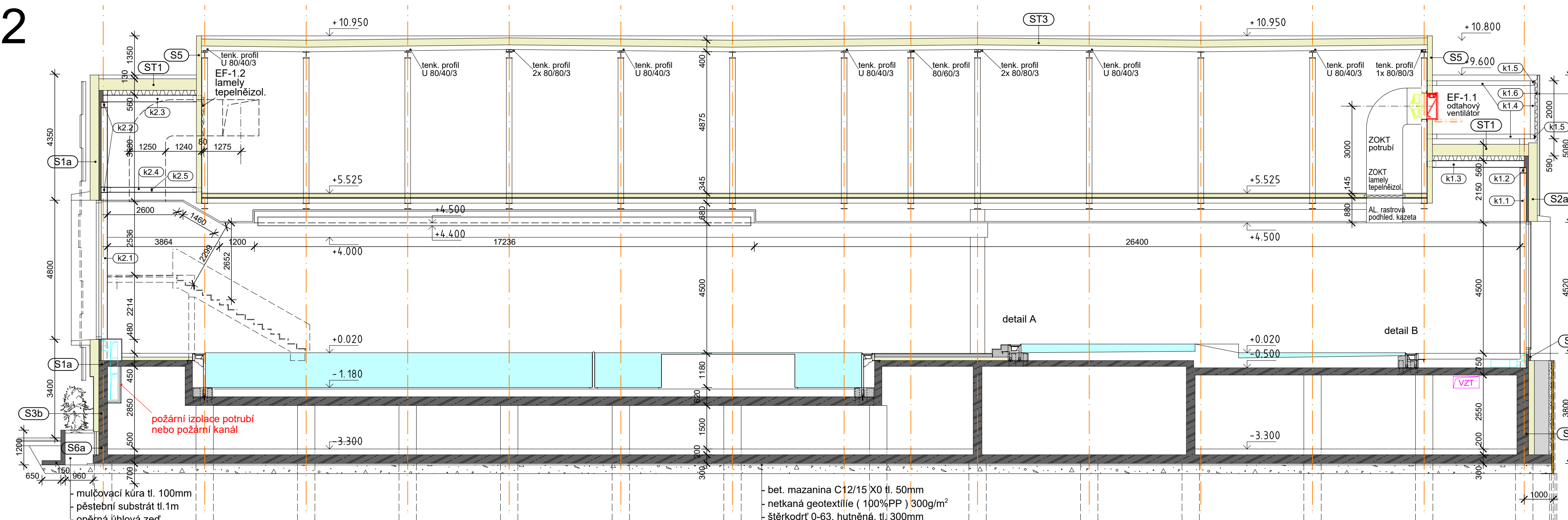
řez A - příčný řez m.č. 121b



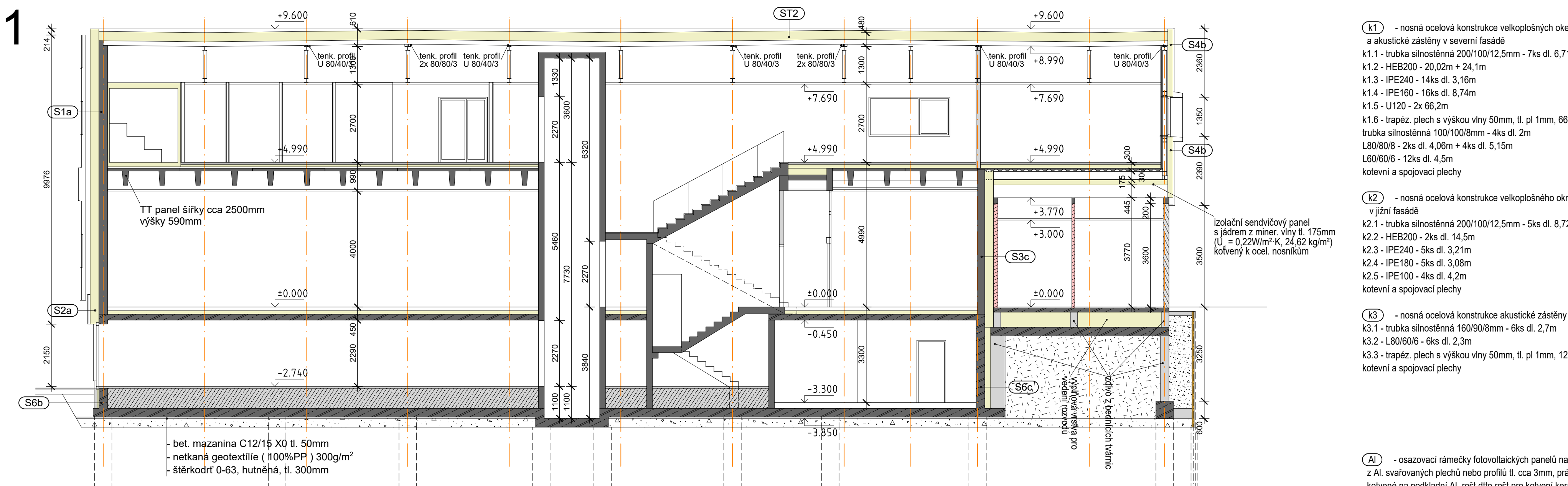
řez 3



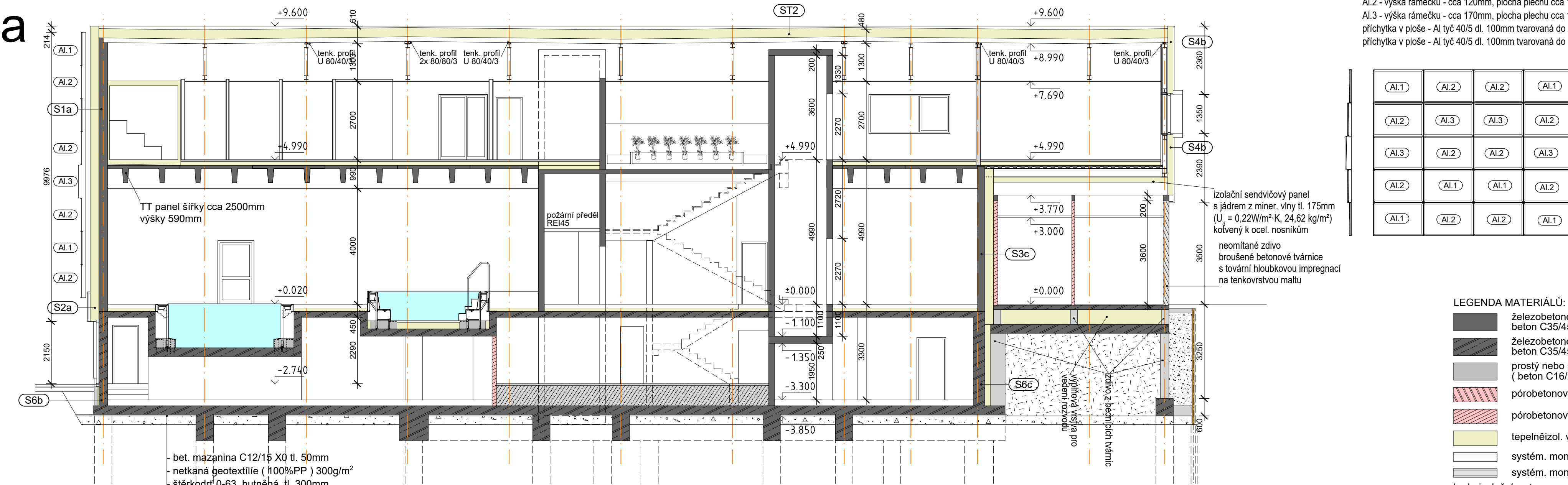
řez 2



řez 1



řez 1a



- (S3a) - 19,61m²
 - malba / ker. obklad
 - železobetonová stěna tl. 300mm
 - ETICS koberky a lepený s deskou z želez. miner. vlny $\lambda_s \leq 0,035$ W/mK tl. 300mm, zesílená nebo drogovápná výtka krycí sádkové vlny
 - sádková keramická omítka - vpr. beton
- (S3b) - 202,79m²
 - malba / ker. obklad
 - železobetonová stěna tl. 300mm
 - ETICS koberky a lepený s deskou z želez. miner. vlny $\lambda_s \leq 0,035$ W/mK tl. 180mm, zesílená nebo drogovápná výtka krycí sádkové vlny
 - sádková keramická omítka - vpr. beton
- (S3c) - 76,17m²
 - malba / ker. obklad
 - železobetonová stěna tl. 300mm
 - ETICS koberky a lepený s deskou z želez. miner. vlny $\lambda_s \leq 0,035$ W/mK tl. 300mm, zesílená nebo drogovápná výtka krycí sádkové vlny (př. stávek venkovního baru zároveň s objektem není nutno provést omítku a krycí sádkovou vlnu)
 - závo z praporečnické omítkou
- (S3d) - 215,25m²
 - malba
 - průběhové konstrukce - $\lambda_s = 0,077$ W/mK - tl. 375mm
 - systémová tepelná izol. omítka na potěru závo
- (S5) - 607,81m²
 - izolaci sendvičový panel s jádrem z miner. vlny tl. 175mm (Ust podle EN 14509:2013 = 0,22W/m²K, 24,62 kg/m³)
 - horizontální kládek s kovem k ocel. středním vazníkům
- (S6a) - 4,57 - 90,66m²
 - malba / ker. obklad
 - železobetonová stěna tl. 300mm
 - perimetrické desky S2 150, ID = 0,035 W/mK, tl. 80mm
 - potrubníka z broušených betonových tvarovek tl. 100mm na betonových záclatí malty
 - ALP - SBS mod. asf. pás s ochrannou vrstvou protisrážlivé kořeni
 - geotextilie 500g/m², 100%PP
- (S6b) - 17,54m²
 - malba / ker. obklad
 - železobetonová stěna tl. 300mm
 - perimetrické desky S2 150, ID = 0,035 W/mK, tl. 80mm
 - betonová vlnosťková deska tl. 80mm formátu cca 600/1200mm, kotvená lepenou nerezovou záclatou typ DN10 a 0,6m
- (S6c) - 43,13m²
 - malba / ker. obklad
 - železobetonová stěna tl. 300mm
 - perimetrické desky S2 150, ID = 0,035 W/mK, tl. 200mm
 - závo ze střešního bednění - C2025 tl. 500mm
- (S6d) - 292,43m²
 - malba / ker. obklad
 - železobetonová stěna tl. 300mm
 - perimetrické desky S2 150, ID = 0,035 W/mK, tl. 200mm
 - závo ze střešního bednění - C2025 tl. 500mm
 - závo mezeří škrtiči 0,63 tl. cca 100mm
 - konstrukce záporové stěny
- (S6e) - 38,8m²
 - malba / ker. obklad
 - železobetonová stěna tl. 200mm
 - ALP - 2x SBS mod. asf. pás cca 0,3m nad terén
 - perimetrické desky S2 150, ID = 0,035 W/mK, tl. 140mm
 - neomítnuté závo dlo bar - broušené betonové tvárnice tl. 200mm
- (S6f) - 8,2m²
 - malba / ker. obklad
 - železobetonová stěna tl. 300mm
 - ALP - 2x SBS mod. asf. pás cca 0,3m nad terén
 - sendvičový top, izolaci panel výplně otvorů
- (S7a) - 1,6m²
 - informativní skladba bez vymezení - občasného pal. VV
 - malba / ker. obklad
 - železobetonová stěna tl. 300mm
 - tlumič tl. 30mm
 - sádková ETICS - závo stávajícího objektu
- (S7b) - 3,9m²
 - tlumič hydroizolace de stávající střechy
 - izolaci sendvičový panel s jádrem z miner. vlny tl. 175mm (Ust podle EN 14509:2013 = 0,22W/m²K, 24,62 kg/m³)
 - horizontální kládek s kovem k ocel. středním vazníkům
- (S7c) - 11,52m²
 - malba / ker. obklad
 - železobetonová stěna tl. 300mm
 - 2x desky z želez. miner. vlny $\lambda_s \leq 0,035$ W/mK, tl. 180mm
 - izolaci sendvičový panel s jádrem z miner. vlny tl. 175mm (Ust podle EN 14509:2013 = 0,22W/m²K, 24,62 kg/m³)
 - horizontální kládek s kovem k ocel. středním vazníkům
- (S8a) - 153,72m²
 - malba / ker. obklad
 - vyztužená sádková stěna tl. cca 4mm
 - plynotěsná závo, $\lambda_s \leq 0,115$ W/mK, tl. 250mm
 - vyztužená sádková stěna tl. cca 4mm
 - malba
- (S8b) - 66,48m²
 - malba / ker. obklad
 - vyztužená sádková stěna tl. cca 4mm
 - kaucium-sádková deska, $\lambda_s \leq 0,043$ W/mK, tl. 100mm
 - železobetonová stěna tl. 300mm
 - malba / ker. obklad

- SKLADBY STĚN:**
- (S1a) - 1,61m²
 - malba / ker. obklad
 - železobetonová stěna tl. 300mm
 - národní korozní (nezr.) 4,010 tl. 340mm + termoz. podl. + systémový rozt. z AL profilu
 - ETICS koberky a lepený s deskou z želez. miner. vlny $\lambda_s \leq 0,035$ W/mK tl. 300mm, zakončený vyztuženou sádkovou sádkou tl. cca 4mm
 - uzavírací a hydroizol. nádr. bez vnitřní sádkové omítky
 - povrchová vyztužená mezeří - cca tl. 60mm
 - FVE panely (cca 234ks, plechoklady rozměr 1134/1723mm)
 - vlněné osazovací káží tloušťky 100-200mm z AL plechu tl. 2mm s průměrnou plochou 1,45m² (cca 234ks) kotvených do systémového rozt. z AL profilu
- (S2a) - 690,9m² + 104,0m ocelní
 - malba / ker. obklad
 - železobetonová stěna tl. 300mm
 - národní korozní (nezr.) 4,010 tl. 340mm + termoz. podl. + systémový rozt. z AL profilu
 - desky z želez. miner. vlny $\lambda_s \leq 0,035$ W/mK, ocel. tl. 300mm
 - spojití vlny (min. obj. 40 kg/m³, A1-T3-CS(10)0,5-WS-WL(P)) vlnití vlny (min. obj. 40 kg/m³, A1-T3-CS(10)0,5-WS-WL(P))
 - u desky s dvojnásobnou charakteristikou s min. obj. 50/90 kg/m³
 - kontaktní difúzní kóla ($\lambda_s \leq 0,2m$) jedná UV po dobu montáže fasády, kovové talířovými hmoždinkami - viz detailná dokumentace fasády
 - povrchová vyztužená mezeří - cca tl. 70mm
 - keramická obkladová deska tl. 20mm formátu 600/1800mm hladká, glazura vpr. kámen
 - střešní desky s profilací pro systémové zavěšení na systémový rozt. z AL profilu
- (S2b) - 174,9m² + 23,28m ocelní
 - malba / ker. obklad
 - železobetonová stěna tl. 300mm
 - národní korozní (nezr.) 4,010 tl. 340mm + termoz. podl. + systémový rozt. z AL profilu
 - desky z želez. miner. vlny $\lambda_s \leq 0,035$ W/mK, ocel. tl. 300mm
 - spojití vlny (min. obj. 40 kg/m³, A1-T3-CS(10)0,5-WS-WL(P)) vlnití vlny (min. obj. 40 kg/m³, A1-T3-CS(10)0,5-WS-WL(P))
 - u desky s dvojnásobnou charakteristikou s min. obj. 50/90 kg/m³
 - kontaktní difúzní kóla ($\lambda_s \leq 0,2m$) jedná UV po dobu montáže fasády, kovové talířovými hmoždinkami - viz detailná dokumentace fasády
 - povrchová vyztužená mezeří - cca tl. 70mm
 - keramická obkladová deska tl. 20mm formátu 600/1800mm hladká, glazura vpr. kámen
 - střešní desky s profilací pro systémové zavěšení na systémový rozt. z AL profilu
- (S2c) - 69,6m² s keram. deskami + 34,6m² s vlnit. plechem + 65,6m² ocelní
 - malba / ker. obklad
 - železobetonová stěna tl. 250mm
 - národní korozní (nezr.) 4,010 tl. 340mm + termoz. podl. + systémový rozt. z AL profilu
 - desky z želez. miner. vlny $\lambda_s \leq 0,035$ W/mK, ocel. tl. 300mm
 - spojití vlny (min. obj. 40 kg/m³, A1-T3-CS(10)0,5-WS-WL(P)) vlnití vlny (min. obj. 40 kg/m³, A1-T3-CS(10)0,5-WS-WL(P))
 - u desky s dvojnásobnou charakteristikou s min. obj. 50/90 kg/m³
 - kontaktní difúzní kóla ($\lambda_s \leq 0,2m$) jedná UV po dobu montáže fasády, kovové talířovými hmoždinkami - viz detailná dokumentace fasády
 - povrchová vyztužená mezeří - cca tl. 70mm
 - keramická obkladová deska tl. 20mm formátu 600/1800mm hladká, glazura vpr. kámen
 - střešní desky s profilací pro systémové zavěšení na systémový rozt. z AL profilu
- (S4a) - 202,3m² + 5,1m ocelní
 - izolaci sendvičový panel s jádrem z miner. vlny tl. 175mm (Ust podle EN 14509:2013 = 0,22W/m²K, 24,62 kg/m³)
 - horizontální kládek s kovem k ocel. středním vazníkům
 - národní korozní (nezr.) 4,010 tl. 170mm + termoz. podl. + systémový rozt. z AL profilu
 - povrchová vyztužená mezeří - cca tl. 70mm
 - keramická obkladová deska tl. 20mm formátu 600/1800mm hladká, glazura vpr. kámen
 - střešní desky s profilací pro systémové zavěšení na systémový rozt. z AL profilu
- (S4b) - 120,5m² + 3,18m ocelní
 - izolaci sendvičový panel s jádrem z miner. vlny tl. 175mm (Ust podle EN 14509:2013 = 0,22W/m²K, 24,62 kg/m³)
 - horizontální kládek s kovem k ocel. středním vazníkům
 - národní korozní (nezr.) 4,010 tl. 170mm + termoz. podl. + systémový rozt. z AL profilu
 - povrchová vyztužená mezeří - cca tl. 70mm
 - keramická obkladová deska tl. 20mm formátu 600/1800mm hladká, glazura vpr. kámen
 - střešní desky s profilací pro systémové zavěšení na systémový rozt. z AL profilu
- (S4c) - 170,1m²
 - izolaci sendvičový panel s jádrem z miner. vlny tl. 175mm (Ust podle EN 14509:2013 = 0,22W/m²K, 24,62 kg/m³)
 - horizontální kládek s kovem k ocel. středním vazníkům
 - národní korozní (nezr.) 4,010 tl. 170mm + termoz. podl. + systémový rozt. z AL profilu
 - povrchová vyztužená mezeří - cca tl. 70mm
 - keramická obkladová deska tl. 20mm formátu 600/1800mm hladká, glazura vpr. kámen
 - střešní desky s profilací pro systémové zavěšení na systémový rozt. z AL profilu
- (S4d) - 170,1m²
 - izolaci sendvičový panel s jádrem z miner. vlny tl. 175mm (Ust podle EN 14509:2013 = 0,22W/m²K, 24,62 kg/m³)
 - horizontální kládek s kovem k ocel. středním vazníkům
 - národní korozní (nezr.) 4,010 tl. 170mm + termoz. podl. + systémový rozt. z AL profilu
 - povrchová vyztužená mezeří - cca tl. 70mm
 - keramická obkladová deska tl. 20mm formátu 600/1800mm hladká, glazura vpr. kámen
 - střešní desky s profilací pro systémové zavěšení na systémový rozt. z AL profilu
- (S4e) - 170,1m²
 - izolaci sendvičový panel s jádrem z miner. vlny tl. 175mm (Ust podle EN 14509:2013 = 0,22W/m²K, 24,62 kg/m³)
 - horizontální kládek s kovem k ocel. středním vazníkům
 - národní korozní (nezr.) 4,010 tl. 170mm + termoz. podl. + systémový rozt. z AL profilu
 - povrchová vyztužená mezeří - cca tl. 70mm
 - keramická obkladová deska tl. 20mm formátu 600/1800mm hladká, glazura vpr. kámen
 - střešní desky s profilací pro systémové zavěšení na systémový rozt. z AL profilu
- (S4f) - 170,1m²
 - izolaci sendvičový panel s jádrem z miner. vlny tl. 175mm (Ust podle EN 14509:2013 = 0,22W/m²K, 24,62 kg/m³)
 - horizontální kládek s kovem k ocel. středním vazníkům
 - národní korozní (nezr.) 4,010 tl. 170mm + termoz. podl. + systémový rozt. z AL profilu
 - povrchová vyztužená mezeří - cca tl. 70mm
 - keramická obkladová deska tl. 20mm formátu 600/1800mm hladká, glazura vpr. kámen
 - střešní desky s profilací pro systémové zavěšení na systémový rozt. z AL profilu
- (S4g) - 170,1m²
 - izolaci sendvičový panel s jádrem z miner. vlny tl. 175mm (Ust podle EN 14509:2013 = 0,22W/m²K, 24,62 kg/m³)
 - horizontální kládek s kovem k ocel. středním vazníkům
 - národní korozní (nezr.) 4,010 tl. 170mm + termoz. podl. + systémový rozt. z AL profilu
 - povrchová vyztužená mezeří - cca tl. 70mm
 - keramická obkladová deska tl. 20mm formátu 600/1800mm hladká, glazura vpr. kámen
 - střešní desky s profilací pro systémové zavěšení na systémový rozt. z AL profilu
- (S4h) - 170,1m²
 - izolaci sendvičový panel s jádrem z miner. vlny tl. 175mm (Ust podle EN 14509:2013 = 0,22W/m²K, 24,62 kg/m³)
 - horizontální kládek s kovem k ocel. středním vazníkům
 - národní korozní (nezr.) 4,010 tl. 170mm + termoz. podl. + systémový rozt. z AL profilu
 - povrchová vyztužená mezeří - cca tl. 70mm
 - keramická obkladová deska tl. 20mm formátu 600/1800mm hladká, glazura vpr. kámen
 - střešní desky s profilací pro systémové zavěšení na systémový rozt. z AL profilu
- (S4i) - 170,1m²
 - izolaci sendvičový panel s jádrem z miner. vlny tl. 175mm (Ust podle EN 14509:2013 = 0,22W/m²K, 24,62 kg/m³)
 - horizontální kládek s kovem k ocel. středním vazníkům
 - národní korozní (nezr.) 4,010 tl. 170mm + termoz. podl. + systémový rozt. z AL profilu
 - povrchová vyztužená mezeří - cca tl. 70mm
 - keramická obkladová deska tl. 20mm formátu 600/1800mm hladká, glazura vpr. kámen
 - střešní desky s profilací pro systémové zavěšení na systémový rozt. z AL profilu
- (S4j) - 170,1m²
 - izolaci sendvičový panel s jádrem z miner. vlny tl. 175mm (Ust podle EN 14509:2013 = 0,22W/m²K, 24,62 kg/m³)
 - horizontální kládek s kovem k ocel. středním vazníkům
 - národní korozní (nezr.) 4,010 tl. 170mm + termoz. podl. + systémový rozt. z AL profilu
 - povrchová vyztužená mezeří - cca tl. 70mm
 - keramická obkladová deska tl. 20mm formátu 600/1800mm hladká, glazura vpr. kámen
 - střešní desky s profilací pro systémové zavěšení na systémový rozt. z AL profilu
- (S4k) - 170,1m²
 - izolaci sendvičový panel s jádrem z miner. vlny tl. 175mm (Ust podle EN 14509:2013 = 0,22W/m²K, 24,62 kg/m³)
 - horizontální kládek s kovem k ocel. středním vazníkům
 - národní korozní (nezr.) 4,010 tl. 170mm + termoz. podl. + systémový rozt. z AL profilu
 - povrchová vyztužená mezeří - cca tl. 70mm
 - keramická obkladová deska tl. 20mm formátu 600/1800mm hladká, glazura vpr. kámen
 - střešní desky s profilací pro systémové zavěšení na systémový rozt. z AL profilu
- (S4l) - 170,1m²
 - izolaci sendvičový panel s jádrem z miner. vlny tl. 175mm (Ust podle EN 14509:2013 = 0,22W/m²K, 24,62 kg/m³)
 - horizontální kládek s kovem k ocel. středním vazníkům
 - národní korozní (nezr.) 4,010 tl. 170mm + termoz. podl. + systémový rozt. z AL profilu
 - povrchová vyztužená mezeří - cca tl. 70mm
 - keramická obkladová deska tl. 20mm formátu 600/1800mm hladká, glazura vpr. kámen
 - střešní desky s profilací pro systémové zavěšení na systémový rozt. z AL profilu
- (S4m) - 170,1m²
 - izolaci sendvičový panel s jádrem z miner. vlny tl. 175mm (Ust podle EN 14509:2013 = 0,22W/m²K, 24,62 kg/m³)
 - horizontální kládek s kovem k ocel. středním vazníkům
 - národní korozní (nezr.) 4,010 tl. 170mm + termoz. podl. + systémový rozt. z AL profilu
 - povrchová vyztužená mezeří - cca tl. 70mm
 - keramická obkladová deska tl. 20mm formátu 600/1800mm hladká, glazura vpr. kámen
 - střešní desky s profilací pro systémové zavěšení na systémový rozt. z AL profilu
- (S4n) - 170,1m²
 - izolaci sendvičový panel s jádrem z miner. vlny tl. 175mm (Ust podle EN 14509:2013 = 0,22W/m²K, 24,62 kg/m³)
 - horizontální kládek s kovem k ocel. středním vazníkům
 - národní korozní (nezr.) 4,010 tl. 170mm + termoz. podl. + systémový rozt. z AL profilu
 - povrchová vyztužená mezeří - cca tl. 70mm
 - keramická obkladová deska tl. 20mm formátu 600/1800mm hladká, glazura vpr. kámen
 - střešní desky s profilací pro systémové zavěšení na systémový rozt. z AL profilu
- (S4o) - 170,1m²
 - izolaci sendvičový panel s jádrem z miner. vlny tl. 175mm (Ust podle EN 14509:2013 = 0,22W/m²K, 24,62 kg/m³)
 - horizontální kládek s kovem k ocel. středním vazníkům
 - národní korozní (nezr.) 4,010 tl. 170mm + termoz. podl. + systémový rozt. z AL profilu
 - povrchová vyztužená mezeří - cca tl. 70mm
 - keramická obkladová deska tl. 20mm formátu 600/1800mm hladká, glazura vpr. kámen
 - střešní desky s profilací pro systémové zavěšení na systémový rozt. z AL profilu
- (S4p) - 170,1m²
 - izolaci sendvičový panel s jádrem z miner. vlny tl. 175mm (Ust podle EN 14509:2013 = 0,22W/m²K, 24,62 kg/m³)
 - horizontální kládek s kovem k ocel. středním vazníkům
 - národní korozní (nezr.) 4,010 tl. 170mm + termoz. podl. + systémový rozt. z AL profilu
 - povrchová vyztužená mezeří - cca tl. 70mm
 - keramická obkladová deska tl. 20mm formátu 600/1800mm hladká, glazura vpr. kámen
 - střešní desky s profilací pro systémové zavěšení na systémový rozt. z AL profilu
- (S4q) - 170,1m²
 - izolaci sendvičový panel s jádrem z miner. vlny tl. 175mm (Ust podle EN 14509:2013 = 0,22W/m²K, 24,62 kg/m³)
 - horizontální kládek s kovem k ocel. středním vazníkům
 - národní korozní (nezr.) 4,010 tl. 170mm + termoz. podl. + systémový rozt. z AL profilu
 - povrchová vyztužená mezeří - cca tl. 70mm
 - keramická obkladová deska tl. 20mm formátu 600/1800mm hladká, glazura vpr. kámen
 - střešní desky s profilací pro systémové zavěšení na systémový rozt. z AL profilu
- (S4r) - 170,1m²
 - izolaci sendvičový panel s jádrem z miner. vlny tl. 175mm (Ust podle EN 14509:2013 = 0,22W/m²K, 24,62 kg/m³)
 - horizontální kládek s kovem k ocel. středním vazníkům
 - národní korozní (nezr.) 4,010 tl. 170mm + termoz. podl. + systémový rozt. z AL profilu
 - povrchová vyztužená mezeří - cca tl. 70mm
 - keramická obkladová deska tl. 20mm formátu 600/1800mm hladká, glazura vpr. kámen
 - střešní desky s profilací pro systémové zavěšení na systémový rozt. z AL profilu
- (S4s) - 170,1m²
 - izolaci sendvičový panel s jádrem z miner. vlny tl. 175mm (Ust podle EN 14509:2013 = 0,22W/m²K, 24,62 kg/m³)
 - horizontální kládek s kovem k ocel. středním vazníkům
 - národní korozní (nezr.) 4,010 tl. 170mm + termoz. podl. + systémový rozt. z AL profilu
 - povrchová vyztužená mezeří - cca tl. 70mm
 - keramická obkladová deska tl. 20mm formátu 600/1800mm hladká, glazura vpr. kámen
 - střešní desky s profilací pro systémové zavěšení na systémový rozt. z AL profilu
- (S4t) - 170,1m²
 - izolaci sendvičový panel s jádrem z miner. vlny tl. 175mm (Ust podle EN 14509:2013 = 0,22W/m²K, 24,62 kg/m³)
 - horizontální kládek s kovem k ocel. středním vazníkům
 - národní korozní (nezr.) 4,010 tl. 170mm + termoz. podl. + systémový rozt. z AL profilu
 - povrchová vyztužená mezeří - cca tl. 70mm
 - keramická obkladová deska tl. 20mm formátu 600/1800mm hladká, glazura vpr. kámen
 - střešní desky s profilací pro systémové zavěšení na systémový rozt. z AL profilu
- (S4u) - 170,1m²
 - izolaci sendvičový panel s jádrem z miner. vlny tl. 175mm (Ust podle EN 14509:2013 = 0,22W/m²K, 24,62 kg/m³)
 - horizontální kládek s kovem k ocel. středním vazníkům
 - národní korozní (nezr.) 4,010 tl. 170mm + termoz. podl. + systémový rozt. z AL profilu
 - povrchová vyztužená mezeří - cca tl. 70mm
 - keramická obkladová deska tl. 20mm formátu 600/1800mm hladká, glazura vpr. kámen
 - střešní desky s profilací pro systémové zavěšení na systémový rozt. z AL profilu
- (S4v) - 170,1m²
 - izolaci sendvičový panel s jádrem z miner. vlny tl. 175mm (Ust podle EN 14509:2013 = 0,22W/m²K, 24,62 kg/m³)
 - horizontální kládek s kovem k ocel. středním vazníkům
 - národní korozní (nezr.) 4,010 tl. 170mm + termoz. podl. + systémový rozt. z AL profilu
 - povrchová vyztužená mezeří - cca tl. 70mm
 - keramická obkladová deska tl. 20mm formátu 600/1800mm hladká, glazura vpr. kámen
 - střešní desky s profilací pro systémové zavěšení na systémový rozt. z AL profilu
- (S4w) - 170,1m²
 - izolaci sendvičový panel s jádrem z miner. vlny tl. 175mm (Ust podle EN 14509:2013 = 0,22W/m²K, 24,62 kg/m³)
 - horizontální kládek s kovem k ocel. středním vazníkům
 - národní korozní (nezr.) 4,010 tl. 170mm + termoz. podl. + systémový rozt. z AL profilu
 - povrchová vyztužená mezeří - cca tl. 70mm
 - keramická obkladová deska tl. 20mm formátu 600/1800mm hladká, glazura vpr. kámen
 - střešní desky s profilací pro systémové zavěšení na systémový rozt. z AL profilu
- (S4x) - 170,1m²
 - izolaci sendvičový panel s jádrem z miner. vlny tl. 175mm (Ust podle EN 14509:2013 = 0,22W/m²K, 24,62 kg/m³)
 - horizontální kládek s kovem k ocel. středním vazníkům
 - národní korozní (nezr.) 4,010 tl. 170mm + termoz. podl. + systémový rozt. z AL profilu
 - povrchová vyztužená mezeří - cca tl. 70mm
 - keramická obkladová deska tl. 20mm formátu 600/1800mm hladká, glazura vpr. kámen
 - střešní desky s profilací pro systémové zavěšení na systémový rozt. z AL profilu
- (S4y) - 170,1m²
 - izolaci sendvičový panel s jádrem z miner. vlny tl. 175mm (Ust podle EN 14509:2013 = 0,22W/m²K, 24,62 kg/m³)
 - horizontální kládek s kovem k ocel. středním vazníkům
 - národní korozní (nezr.) 4,010 tl. 170mm + termoz. podl. + systémový rozt. z AL profilu
 - povrchová vyztužená mezeří - cca tl. 70mm
 - keramická obkladová deska tl. 20mm formátu 600/1800mm hladká, glazura vpr. kámen
 - střešní desky s profilací pro systémové zavěšení na systémový rozt. z AL profilu
- (S4z) - 170,1m²
 - izolaci sendvičový panel s jádrem z miner. vlny tl. 175mm (Ust podle EN 14509:2013 = 0,22W/m²K, 24,62 kg/m³)
 - horizontální kládek s kovem k ocel. středním vazníkům
 - národní korozní (nezr.) 4,010 tl. 170mm + termoz. podl. + systémový rozt. z AL profilu
 - povrchová vyztužená mezeří - cca tl. 70mm
 - keramická obkladová deska tl. 20mm formátu 600/1800mm hladká, glazura vpr. kámen
 - střešní desky s profilací pro systémové zavěšení na systémový rozt. z AL profilu

LEGENDA MATERIÁLŮ:

železobetonové konstrukce - prefabrikované	beton C35/45-XA3(C2)-C10-2-Dmax22-S3, ocel. B500B
železobetonové konstrukce - monolitické	beton C35/45-XA3(C2)-C10-2-Dmax22-S3, ocel. B500B
průběhové konstrukce - A _s = 0,077 W/mK - tl. 375mm	
tepelná izol. vstava - specifikace viz skladby stěn, střeš. a podlah	
systém, montov. konstr. - sádková omítka a desky a plech. profily	
systém, montov. konstr. - cementová deska a anker. pl. profily	
hydroizolační vrstvy - specifikace viz skladby stěn, střeš. a podlah	

Č. ZÁJ.	DATUM	POPIS ZMĚNY	JMÉNO
21	3.9.2025	zpracování detailů z zadávacího listu	BARTOŇČEK

±0,00